

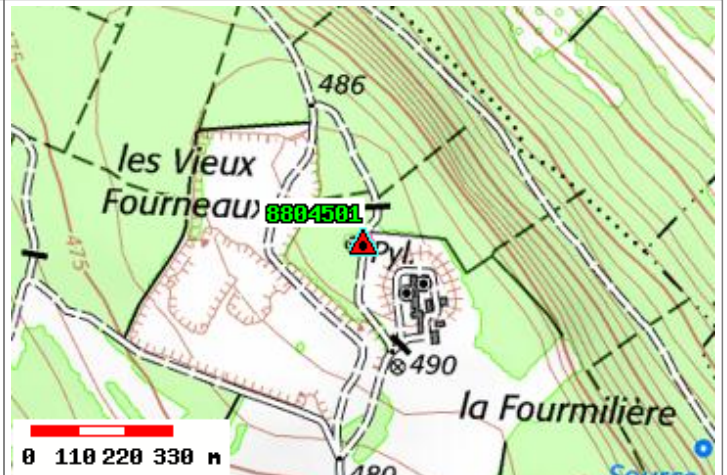
BEAUFREMONT I

Département : VOSGES (88)
 Commune : BEAUFREMONT
 Lieu-dit :

No du Site **8804501**
 Site du Réseau de détail

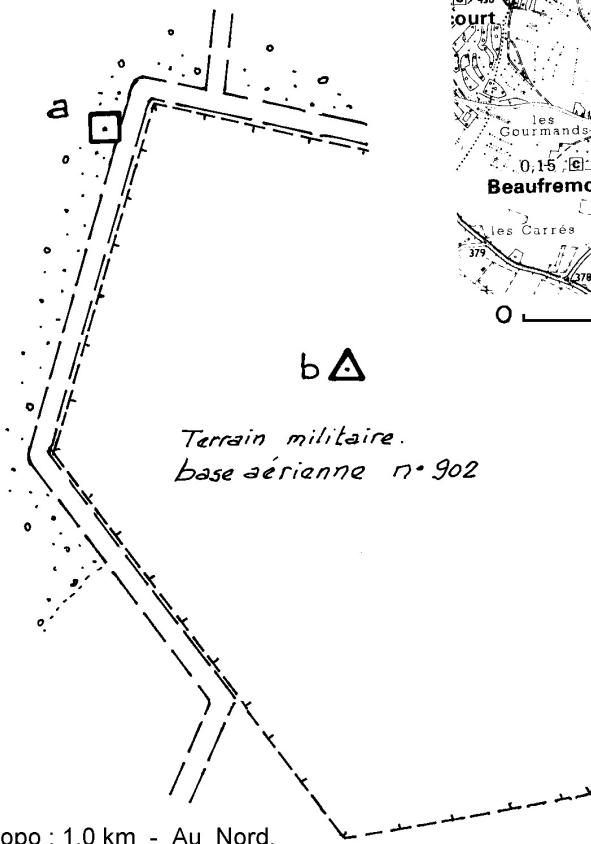
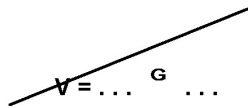


Azimut de la prise de vue : 18 gr

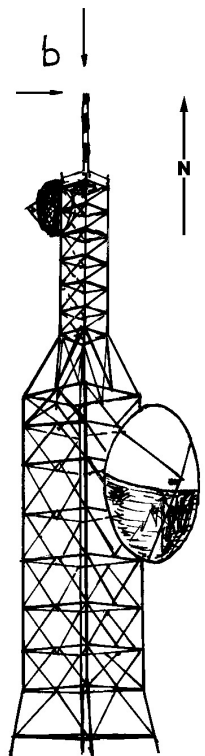
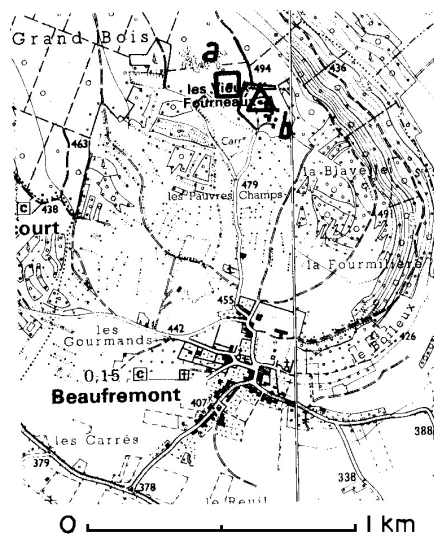


Carte : 3217 NEUFCHATEAU

Orientement au sol à partir de la borne



Situation topo : 1,0 km - Au Nord.



BEAUFREMONT I

Point : a

Borne SGA : Repère scellé au centre, surmontée d'une cheminée
Point vu en place en 2003

Azimut de la prise de vue : 394 gr

**Point : b**

Antenne la plus haute : Axe et sommet
Point vu en place en 2003

Azimut de la prise de vue : 180 gr

**Avertissement**

Compte-tenu des risques de déplacement des bornes ou autres points géodésiques, il est indispensable de rattacher vos opérations de topométrie à plusieurs points géodésiques proches, ceci afin de s'assurer de leur stabilité.

La responsabilité de l'IGN ne saurait être engagée en l'absence d'un tel contrôle.

Toute remarque concernant la destruction, la disparition ou le mauvais état des points géodésiques doit être signalée au Service de la Géodésie et du Nivellement : sgn@ign.fr

Système : RGF93 (ETRS89) - Ellipsoïde : IAG GRS 1980

Point	Longitude (dms)	Latitude (dms)	Hauteur (m)	Précision
a	5° 45' 15.7718" E	48° 15' 58.5884" N	541.52	< 10 cm
b	5° 45' 19.1411" E	48° 15' 56.0825" N	591.83	< 10 cm

Système : RGF93 (ETRS89) - Projection : LAMBERT-93 - Système altimétrique : NGF-IGN 1969

Point	e (m)	n (m)	Précision plani	Altitude (m)	Précision alti
a	904346.94	6799779.67	< 10 cm	494.14	< 50 cm
b	904419.05	6799704.78	< 10 cm	544.45	< 50 cm